



Parvis de la Préfecture
3 allée de l'Arcade
95000 Cergy



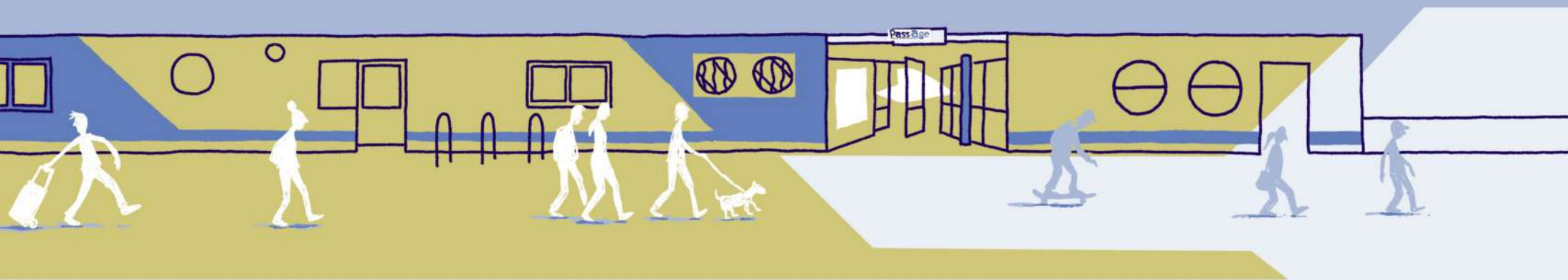
01 30 17 42 05
@ passage@ght-novo.fr
www.passage95.fr

Passage

MAISON DE L'ADOLESCENT ET DU JEUNE ADULTE



une institution de référence pour la santé des adolescent·es et des jeunes adultes



Parvis de la Préfecture



La MAISON DE L'ADOLESCENT ET DU JEUNE ADULTE est un lieu d'accueil, d'écoute, d'information et de consultation.



01 30 17 42 05
@ passage@ght-novo.fr
www.passage95.fr



Parvis de la Préfecture
3 allée de l'Arcade
95000 Cergy

Un lieu d'accueil et de consultation

Le passage à l'âge adulte provoque des interrogations et parfois des difficultés. Des symptômes liés à cette transformation peuvent se manifester dans tous les domaines de la vie de l'adolescent et du jeune adulte :

- . dans sa vie affective, personnelle ou familiale
- . dans sa vie sociale et en particulier scolaire
- . dans son corps

Tous les professionnels travaillant auprès des adolescents et des jeunes adultes sont concernés par ces problématiques.

PassAge reçoit des adolescents, des jeunes adultes et leurs familles, et constitue un espace d'échange entre professionnels d'horizons différents.

PassAge c'est:

Une équipe

de psychologues
d'infirmiers
de travailleurs sociaux
de médecins
d'enseignants

A l'écoute

des adolescents à partir de 13 ans,
des jeunes adultes, jusqu'à 23 ans,
de leurs familles,
des professionnels qui les accompagnent,

confrontés à des problèmes personnels, enjeux familiaux, difficultés scolaires, questionnements sur la santé en général...

Pour évaluer et travailler les problématiques repérées, et accompagner si besoin l'orientation vers une prise en charge extérieure.

Un lieu ouvert en centre ville

- Sans rendez-vous. L'accueil est assuré par un travailleur social et un infirmier.
Lundi, mercredi, vendredi, de 14h à 18h
- Des consultations sur rendez-vous.
Lundi, de 14h à 18h et du mardi au vendredi, de 9h à 18h
- Des espaces pour les parents.
Accueil informel les 1er et 3e jeudis du mois, de 18h30 à 20h
Groupe paroles de parents (sur inscription)
- Un appui aux professionnels (éducateurs, enseignants, institutions...), travail partenarial, rencontres, soutien aux équipes.